



Областные соревнования по спортивному ориентированию “Приз Победы”

Информационный бюллетень
г. Пенза, 1 мая – 5 мая 2019 г.

Гл. судья соревнований: Чеснокова Евгения Николаевна (г. Пенза), тел: 8-9053-666-165
Главный секретарь: Лукьянова Дина Равилевна (г. Пенза)

ВРЕМЯ И МЕСТО ПРОВЕДЕНИЯ СОРЕВНОВАНИЙ

Соревнования проводятся с 1 мая по 5 мая 2019 года

ПРОГРАММА СОРЕВНОВАНИЙ

1 мая

14:00 до 18:00	Работа комиссии по допуску	ГАУДО ПензоблСЮТур
----------------	----------------------------	-----------------------

2 мая

12:30	Церемония открытия соревнований	п. Ахуны
13:00	Старт дисциплины Кросс - спринт	п. Ахуны

3 мая

10:30	Награждение призеров и победителей дисциплины кросс - спринт	п. Ахуны
11:00	Старт дисциплины Кросс – классика	п. Ахуны

4 мая

11:00	Старт дисциплины Кросс – классика	п. Ахуны
14:00	Награждение призеров и победителей по суме двух дней.	п. Ахуны

Заявка производится на сайте оргео <http://orgeo.ru>. до 26.04.2019 г. 23:00. Изменения и перезаявки принимаются во время работы комиссии по допуску(01.05.2019г.), либо на старте.

Внимание! Прием изменений заканчивается за 40 минут до старта первого участника! Дозаявка возможна только при наличии свободных карт.

Кросс - спринт 2 мая

Местность:

Рельеф представлен водно-эрозионными и искусственными формами (капониры, воронки). Дорожная сеть развита хорошо. Гидрография отсутствует.

Растительность: смешанный лес различной проходимости с подлеском, вырубки, поляны.

Печать:

Струйный принтер.

Границы карты:

С севера дома поселка Ахуны. С юга, востока, юга-запада, район ограничен асфальтовой дорогой. Аварийный азимут: 0 градусов (север).

Отметка:

Группа	Количество КП	Длина километров	Масштаб, сечение рельефа	Контрольное время
М18	23 КП.	2,7	М 1:5000 Н 5м.	90 минут
М16	19 КП.	2,4	М 1:5000 Н 5м.	90 минут
М14	18 КП.	2,0	М 1:5000 Н 5м.	90 минут
М12	7КП.	0,7	М 1:5000 Н 5м.	90 минут
М10	5 КП.	0,6	М 1:5000 Н 5м.	90 минут
Ж18	19 КП.	2,4	М 1:5000 Н 5м.	90 минут
Ж16	18 КП.	2,0	М 1:5000 Н 5м.	90 минут
Ж14	15 КП.	1,8	М 1:5000 Н 5м.	90 минут
Ж12	7 КП.	0,7	М 1:5000 Н 5м.	90 минут
Ж10	5 КП.	0,6	М 1:5000 Н 5м.	90 минут
НОВИЧКИ	7КП.	0,7	М 1:5000 Н 5м.	90 минут

Дистанция оборудована электронной отметкой SPORTident

От старта до ТНО - 40 метров. От последнего КП до финиша – 50 метров.

карту участник получает за минуту до старта. Карты не герметизированы.

Размещение участников разрешается только в местах указанных на рисунке 1.

Внимание: спортсмены групп МЖ10-МЖ12 должны стартовать с сотовыми телефонами (п.п 6.3.4. и 6.9.3)

п.6.3.4. Спортсмены возрастной категории М12, Ж12 и моложе обязаны войти в зону старта, а далее на трассу с защищенными от влаги, работающими и заряженными электроэнергией мобильными телефонами.

п.6.9.3. Представители команд обязаны:

не выпускать на трассу (на старт) спортсменов, не владеющих «аварийным азимутом», без компаса, без часов, спортсменов возрастных категорий М12, Ж12 и моложе без мобильных телефонов).

Кросс – классика

3 мая

Местность:

Рельеф представлен водно-эрозионными и оползневыми формами.

Дорожная сеть развита хорошо.

Гидрография представлена ручьями и заболоченностями.

Растительность: смешанный лес различной проходимости с подлеском, вырубки, поляны.

Печать:

Струйный принтер.

Границы карты:

С севера и запада асфальтовая дорога. С юга посёлок Возрождение, с востока четких границ нет. Аварийный азимут: 0 градусов (север).

Отметка:

Группа	Длина километры	Длина до 36 КП километры	Количество КП	Масштаб, сечение рельефа	Контрольное время
М18	5,8	1,4	18 КП	М 1: 10000 Н 5м	90 минут
М16	5,2	1,6	16 КП	М 1: 10000 Н 5м	90 минут
М14	4,2	1,4	14 КП	М 1: 7500 Н 5м	90 минут
М12	2,0	-	7 КП	М 1: 7500 Н 5м	90 минут
М10	1,6	-	4 КП	М 1: 7500 Н 5м	90 минут
Ж18	5,2	1,6	16 КП	М 1: 10000 Н 5м	90 минут
Ж16	4,2	1,4	14 КП	М 1: 7500 Н 5м	90 минут
Ж14	4,0	1,3	13 КП	М 1: 7500 Н 5м	90 минут
Ж12	2,0	-	7 КП	М 1: 7500 Н 5м	90 минут
Ж10	1,6	-	4 КП	М 1: 7500 Н 5м	90 минут
Новички	2,0	-	7 КП	М 1: 7500 Н 5м	90 минут

Дистанция оборудована электронной отметкой SPORTindent

На дистанции всех групп кроме МЖ10, МЖ12 и новички имеется смотровой перегон с 36 на 37 КП, с **36 на 37 КП спортсмен обязан двигаться по разметке протяжённостью 120 метров.** КП № 37 радио КП. По возможности планируется трансляция онлайн результатов с

финиша, а также предварительных результатов с радио КП на сайте орgeo <http://orgeo.ru>.

От старта до ТНО - 70 метров. От последнего КП до финиша – 90 метров.

Карту участник получает за минуту до старта. Карта не герметизирована.

Размещение участников разрешается только в местах указанных на рисунке 2.

Внимание: спортсмены групп МЖ10-МЖ12 должны стартовать с сотовыми телефонами (п.п 6.3.4. и 6.9.3)

п.6.3.4. Спортсмены возрастной категории М12, Ж12 и моложе обязаны войти в зону старта, а далее на трассу с защищенными от влаги, работающими и заряженными электроэнергией мобильными телефонами

п.6.9.3. Представители команд обязаны:

не выпускать на трассу (на старт) спортсменов, не владеющих «аварийным азимутом», без компаса, без часов, спортсменов возрастных категорий М12, Ж12 и моложе без мобильных телефонов).

Кросс - классика

4 мая

Местность:

Рельеф представлен водно-эрозионными и искусственными формами (капониры, воронки).

Дорожная сеть развита хорошо.

Гидрография представлена ручьями и болотами различной проходимости.

Растительность: смешанный лес различной проходимости с подлеском, вырубки, поляны.

Печать:

Струйный принтер.

Границы карты: С севера и севера-запада забор города Заречный. С юга и юга-запада асфальтовая дорога. С востока ограничен домами поселка Ахуны. Аварийный азимут: 270 градусов (восток).

Отметка:

Группа	Количество КП	Длина километров	Масштаб, сечение рельефа	Контрольное время
М18	17 КП.	5,7	М 1:10000 Н 5м.	90 минут
М16	14 КП.	4,8	М 1:10000 Н 5м.	90 минут
М14	9 КП.	3,8	М 1:7500 Н 5м.	90 минут
М12	6КП.	1,9	М 1:7500 Н 5м.	90 минут
М10	5 КП.	1,6	М 1:7500 Н 5м.	90 минут
Ж18	14 КП.	4,8	М 1:10000 Н 5м.	90 минут
Ж16	9 КП.	3,8	М 1:7500 Н 5м.	90 минут
Ж14	8 КП.	3,3	М 1:7500 Н 5м.	90 минут
Ж12	6КП.	1,9	М 1:7500 Н 5м.	90 минут
Ж10	5 КП.	1,6	М 1:7500 Н 5м.	90 минут
НОВИЧКИ	6КП.	1,9	М 1:7500 Н 5м.	90 минут

Дистанция оборудована электронной отметкой SPORTident

От старта до ТНО - 50 метров. От последнего КП до финиша – 70 метров.

карту участник получает за минуту до старта. Карты не герметизированы.

Размещение участников разрешается только в местах указанных на рисунке 3.

Внимание: спортсмены групп МЖ10-МЖ12 должны стартовать с сотовыми телефонами (п.п 6.3.4. и 6.9.3)

п.6.3.4.Спортсмены возрастной категории М12, Ж12 и моложе обязаны войти в зону старта, а далее на трассу с защищенными от влаги, работающими и заряженными электроэнергией мобильными телефонами

п.6.9.3. Представители команд обязаны:

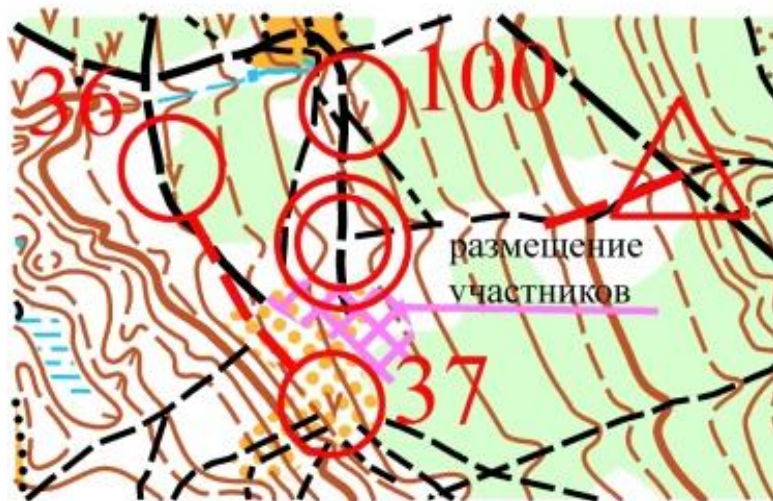
не выпускать на трассу (на старт) спортсменов, не владеющих «аварийным азимутом», без компаса, без часов, спортсменов возрастных категорий М12, Ж12 и моложе без мобильных телефонов)

Схема расположения арен соревнований.

(рис.1)



(рис.2)



(рис.3)



